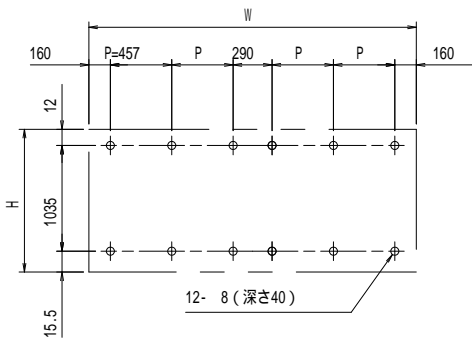
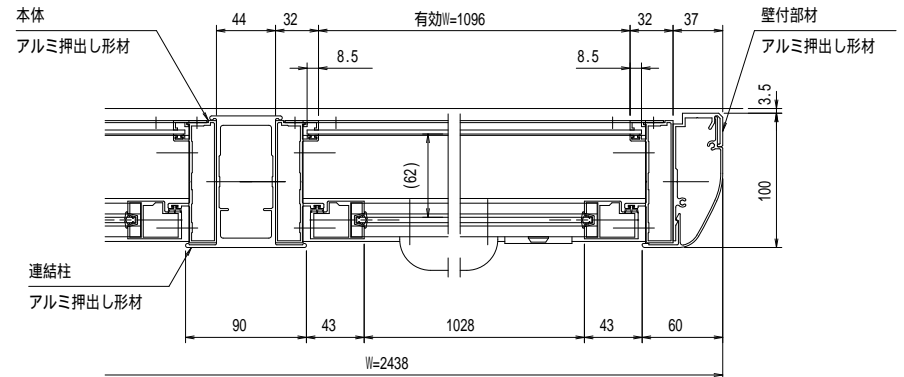


壁面取り付け穴寸法

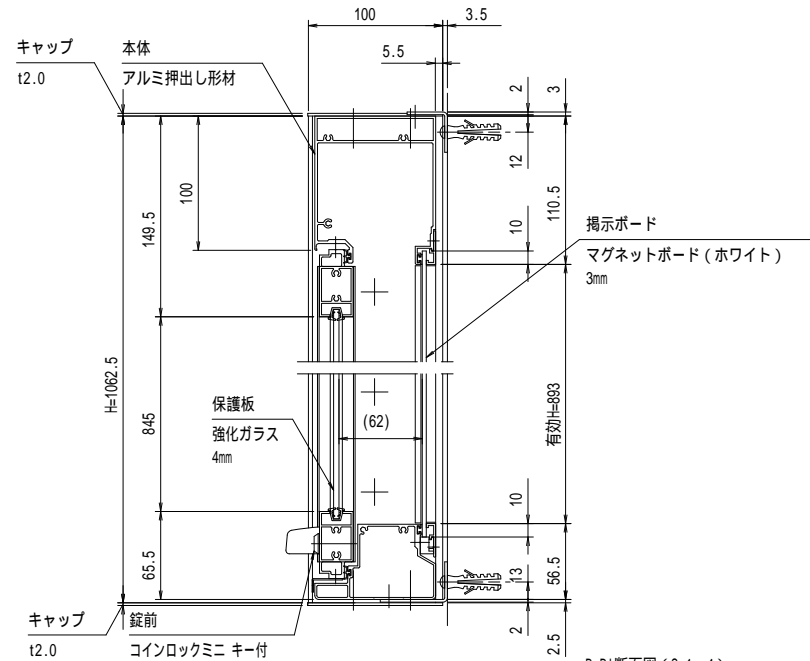


有効W, 有効Hは掲示可能寸法を示す。

本体・壁付部材・連結柱：アルミ押し出し形材 クリアー付  
 重量：53kg（単体27kg/台 + 連結26kg/台）  
 色調：S L C（サンシルバー）、B D（ダークブロンズ）  
 掲示ボード：マグネットボード（ホワイト）3mm  
 （マグネット付）  
 照明：なし  
 保護板：強化ガラス 4mm  
 錠前：コインロックミニ キー付



A-A'断面図 (S=1:4)



B-B'断面図 (S=1:4)

御承認



名称 ポスター型 連結タイプ

PKA-P-1210-2WK\_照明なし

尺度 (A3)

1:40

作成日

2018.11.22