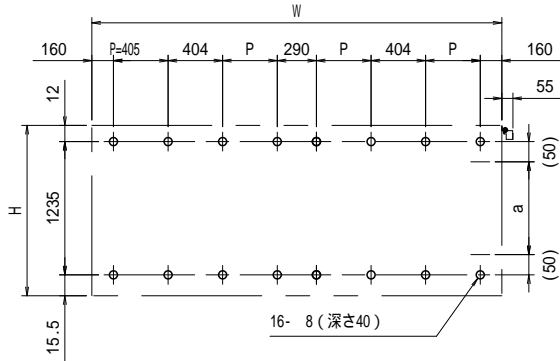


壁面取り付け穴寸法

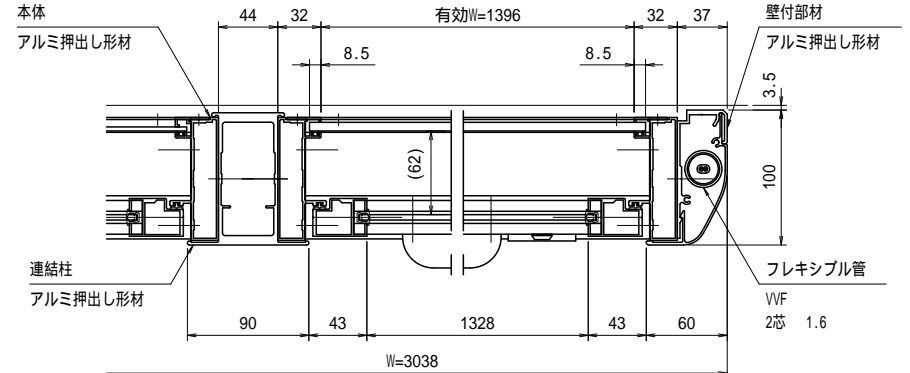
図中のaの範囲で一次電源を引き込んでください。



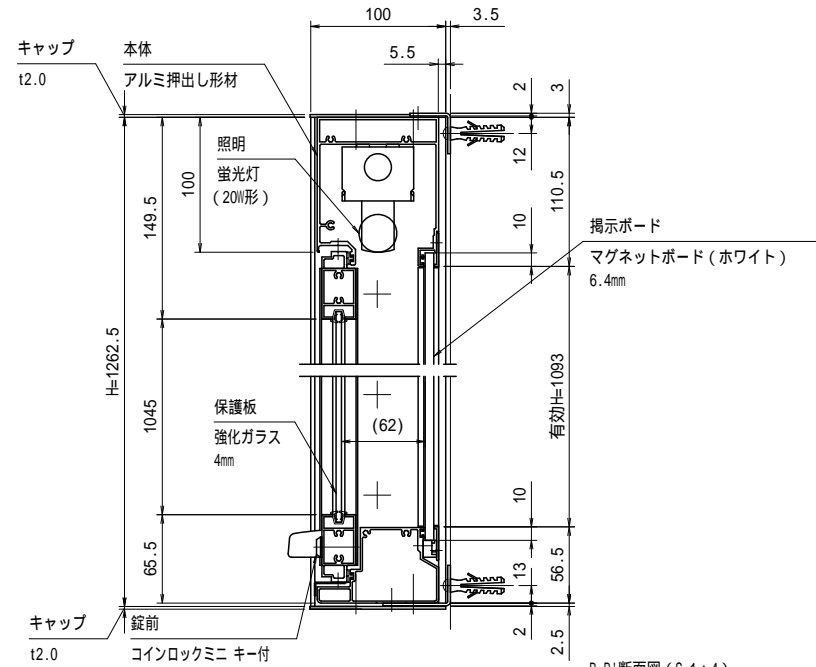
有効W, 有効Hは掲示可能寸法を示す。

- 本体・壁付部材・連結柱：アルミ押し出し形材 クリアー付
- 重量：82kg (単体43kg/台 + 連結39kg/台)
- 色調：S L C (サンシルバー), B D (ダークブロンズ)
- 掲示ボード：マグネットボード (ホワイト) 6.4mm (マグネット付)
- 照明：蛍光灯 (自動点滅器付) AC100V
- 保護板：強化ガラス 4mm
- 錠前：コインロックミニ キー付

一次電源は、向かって右側の壁部材から引き込み。



A-A' 断面図 (S=1:4)



B-B' 断面図 (S=1:4)

御承認



名称 ポスタージ 連結タイプ

PKA-P-1512-2WK_蛍光灯

尺度 (A3) 1:40

作成日 2018.07.17